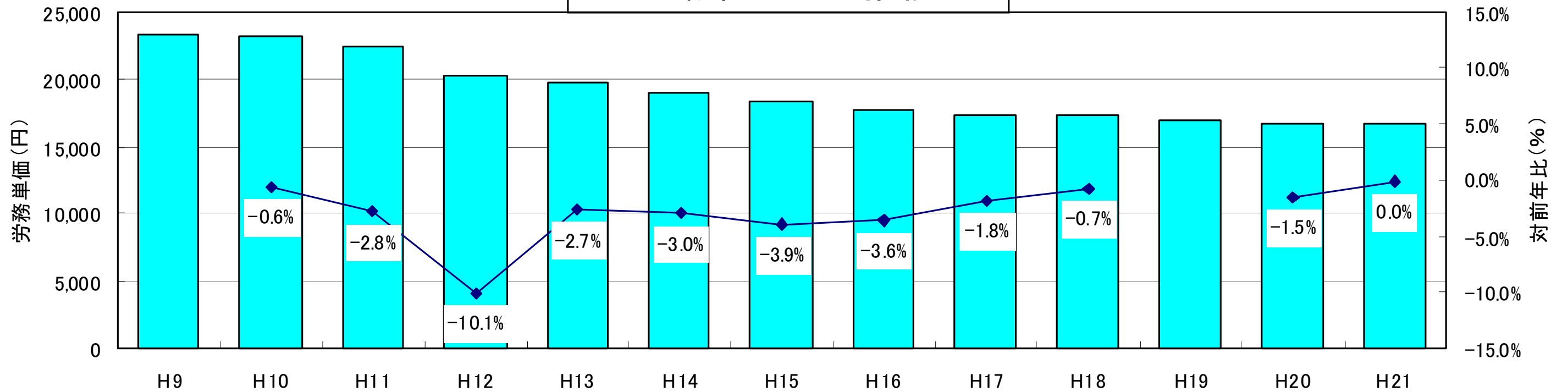


公共工事設計労務単価の推移

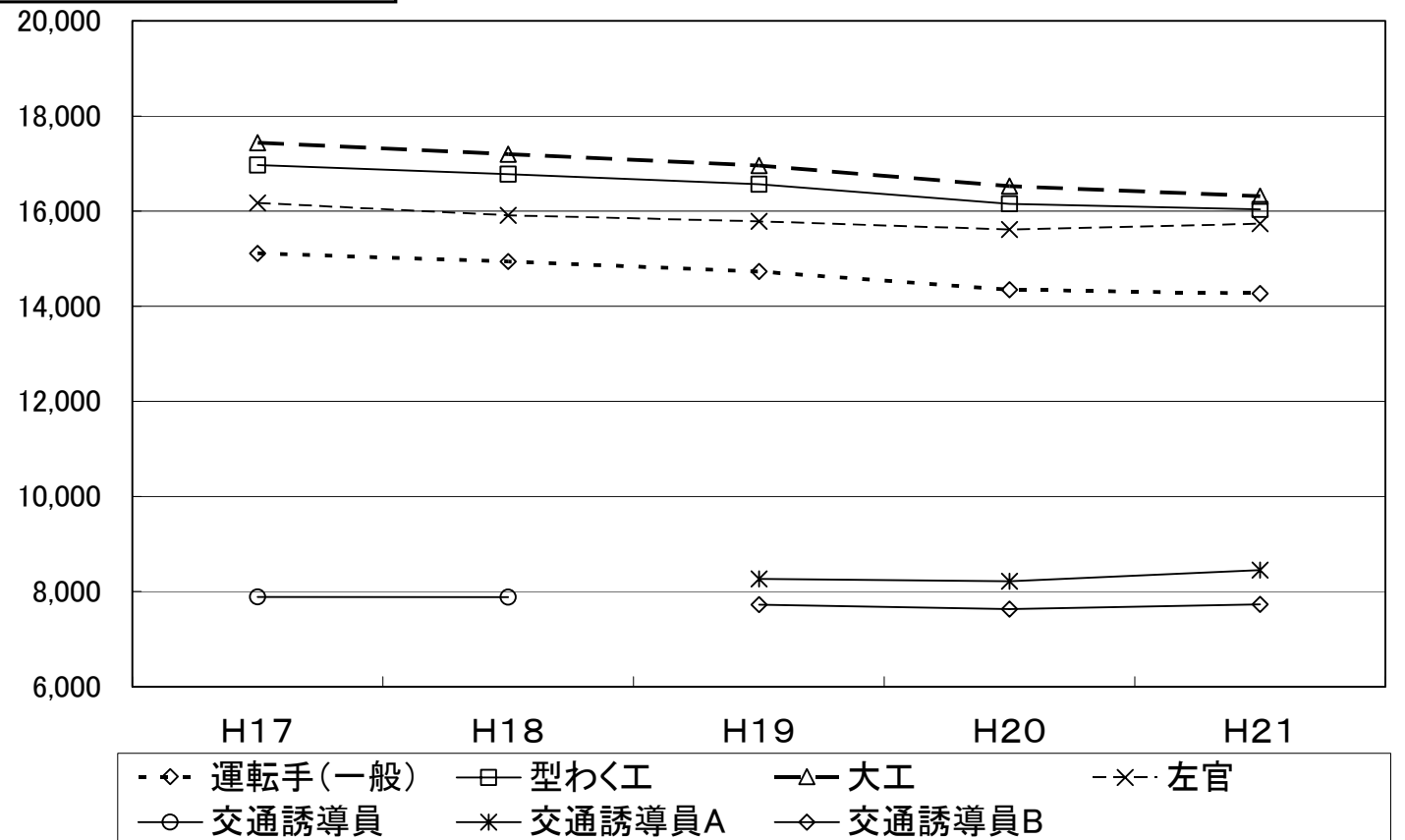
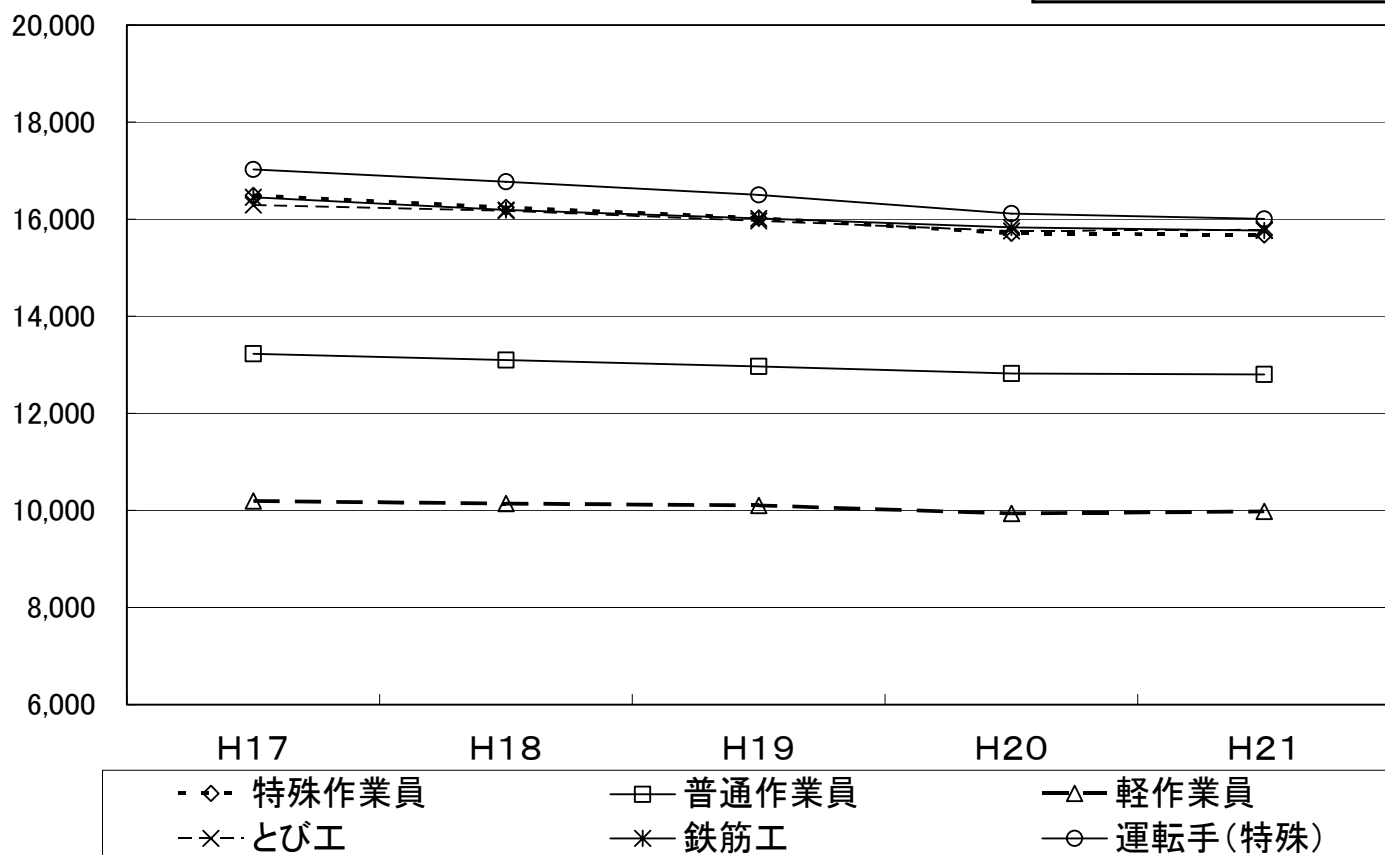
全職種平均の推移



	H9	H10	H11	H12	H13	H14	H15	H16	H17	H18	H19	H20	H21
労務単価	23,295	23,155	22,508	20,229	19,692	19,106	18,356	17,700	17,376	17,262	16,979	16,726	16,726
対前年比	-	-0.6%	-2.8%	-10.1%	-2.7%	-3.0%	-3.9%	-3.6%	-1.8%	-0.7%	-	-1.5%	0.0%

※平成18年度までの労務単価は全50職種、平成19年度以降は全51職種を単純平均したもの。

主要12職種の推移



※国土交通省作成